



领先的无线智能家居解决方案供应商



乐得威智能家居产品手册 (2017)



www.gingerway.com

联系我们

深圳市乐得威科技有限公司
电话 : (0086) 755 28779595
传真 : (0086) 755 28779405
地址 : 中国 广东 深圳市 南山区
中山园路二号路兴业工业区A6栋三楼

关于乐得威科技

公司简介



深圳市乐得威科技有限公司成立于2008年，是一家专门从事智能家居、网络家电产品技术开发的科技企业。公司核心团队具有多年电信、通讯、软件等行业丰富经验，致力于快速响应客户需求，为客户量身打造绿色、快捷、方便、自由的智能生活。

公司业务遍布中国大陆、东南亚、中东北非以及欧洲等地区，并与中国建筑、大唐电信等多家企业建立了合作伙伴关系。乐得威科技愿与各地合作者共同成长与发展，共同营造“心随意”的创新生活。



办公室



展厅



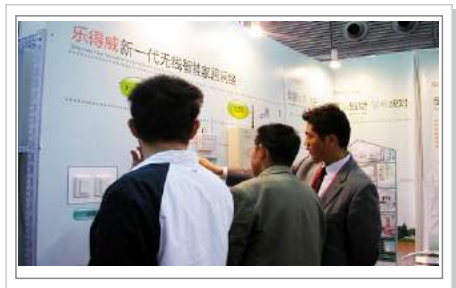
演示厅



成品



展会现场



展会现场

专利



认证



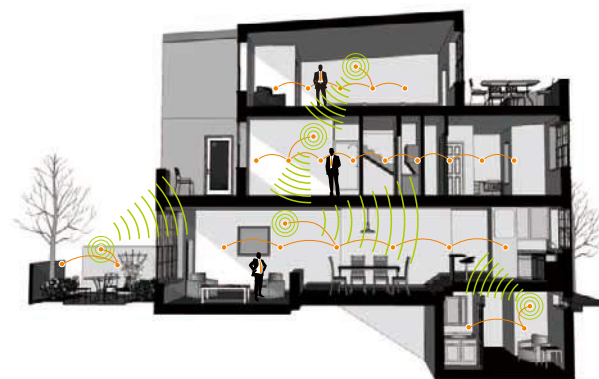
常见问题解答

什么是智能家居？



智能家居是以住宅为平台，利用综合布线技术、网络通信技术、安全防范技术、自动控制技术、音视频技术将家居生活有关的设施集成，构建高效的住宅设施与家庭日程事务的管理系统，提升家居安全性、便利性、舒适性、艺术性，并实现环保节能的居住环境。

最多能控制多少个设备？



超过100个设备时
采用Z-Ginger 无线网络+IP有线网络相结合解决方案



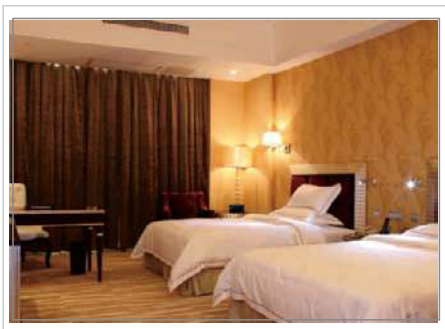
少于100个设备时
采用纯Z-Ginger 无线网络系统解决方案

常见问题解答

智能家居应用在哪些地方？



家庭



酒店



办公室



学校

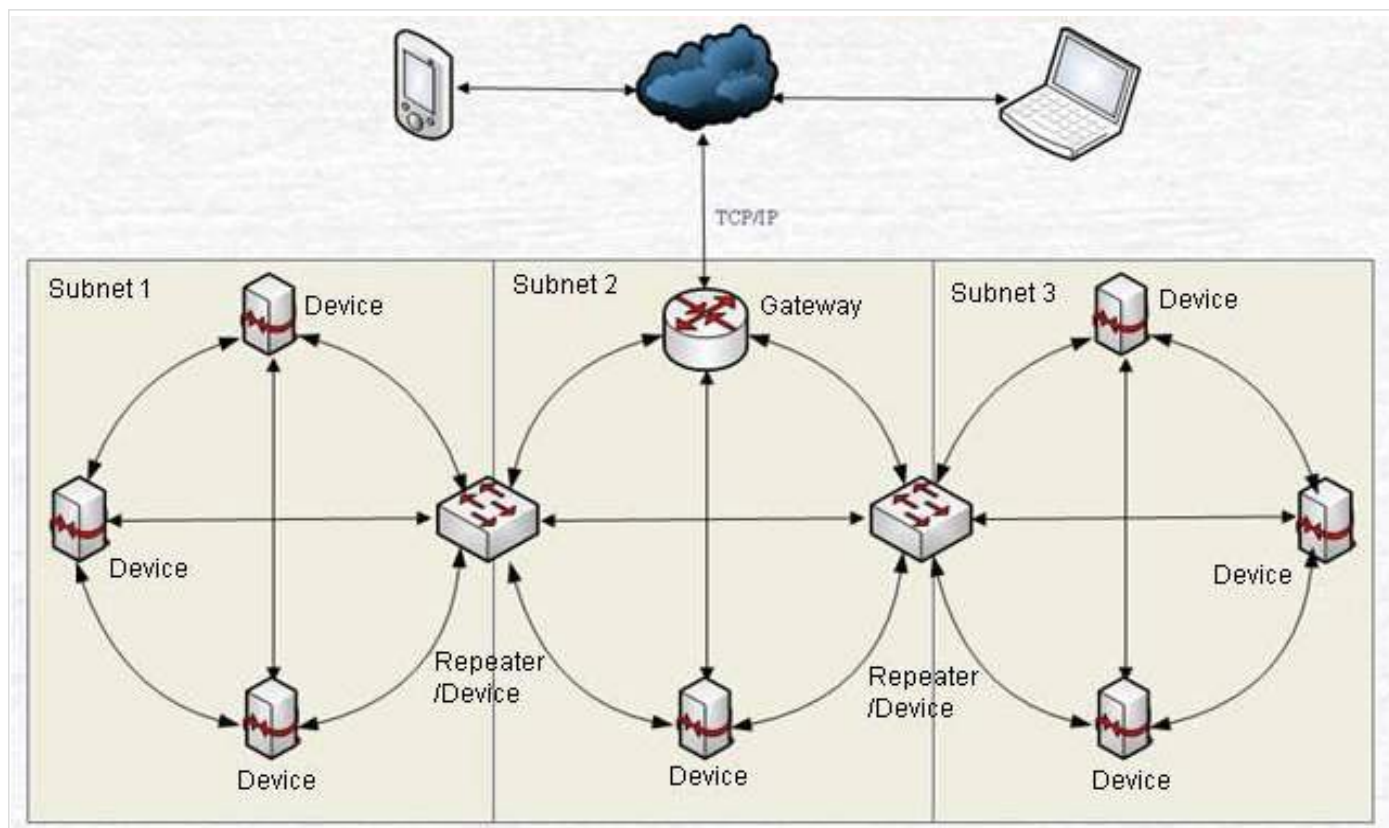


会议室



工厂

什么是Z-Ginger？

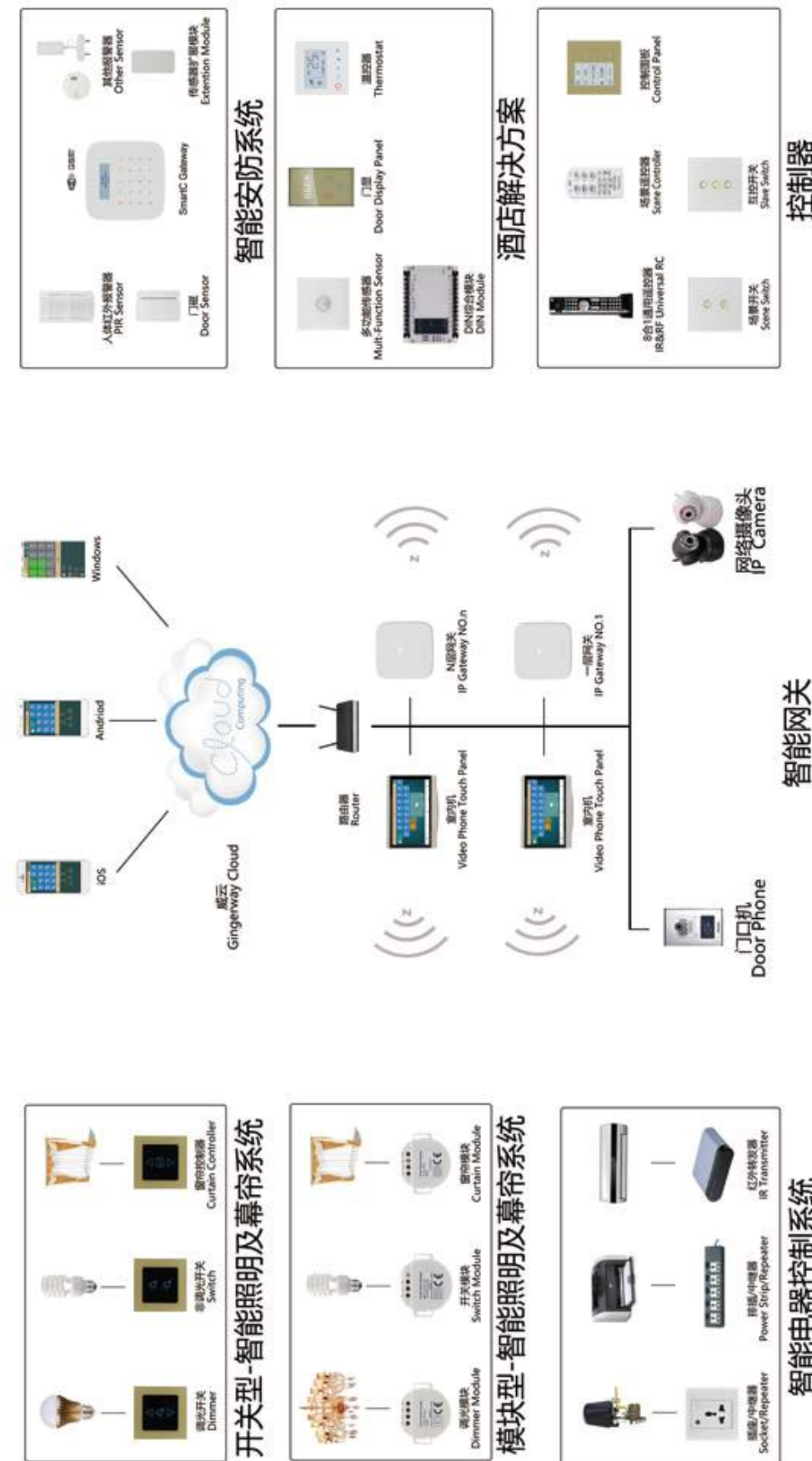


Z-Ginger无线网络是一个多子网、高可靠、低成本、低功耗、易扩展的无线网络，是乐得威智能家居解决方案的基础通讯架构。

系统图

乐得威智能家居系统图

乐得威智能家居解决方案



乐得威无线智能家居产品

智能网关&控制器



产品描述:

网关类产品是管理一个Z-Ginger智能家居控制网络所有设备的中心设备,其特有的Z-Ginger网络具有高可靠、广覆盖、低功耗、无线双向通讯等特性。融合了乐得威多年智能家居和安防报警经验缔造的新一代SmartC系列网关,同时兼具智能家居和安防报警功能,是家庭、酒店、办公、商场等智能控制及安防报警系统的理想选择。

控制器类产品分为场景面板、遥控器、控制面板。搭配控制器类产品,可以更加方便用户进行智能化控制。

9322A SmartC Internet智能网关	9323 Wi-Fi智能网关	9324 Wi-Fi+GSM双网智能网关	9325 以太网智能网关
9326 以太网+GSM双网智能网关	1339 LCD智能场景面板(白)	7339 触发网关型LCD智能场景面板(金)	1337 通用智能遥控器
1336 家用智能场景遥控器	7335 定制型六键触摸智能场景开关(白)	7335 定制型六键触摸智能场景开关(黑)	7335 定制型六键触摸智能场景开关(金)
7335 120型六键触摸智能场景开关(白)	7335 120型六键触摸智能场景开关(黑)		

智能开关



产品描述:

电容式触摸屏,按键带蓝色大背光灯,无线遥控,操作结果可以反馈到控制器,专业的防水触摸设计,湿手也可开关灯,全数字无线双向通讯网络,专利电源技术P-Ginger,既适应单线制接法(无需布线),又适应双线制接法(需布零线)(适用于灯控类开关6321-6328),国家标准设计,直接替换86式开关,适应节能灯、日光灯、白炽灯等各类灯具,超低待机功耗,16A大功率设计,产品稳定可靠。

开关——水晶V系列

6321-V 单键触摸智能开关	6322-V 双键触摸智能开关	6323-V 三键触摸智能开关	7328-V 单路调光触摸智能开关
7329-V 1-10V单路调光智能开关	7331-V 单键触摸智能互控开关	7332-V 双键触摸智能互控开关	7333-V 三键触摸智能互控开关

开关——拉环R系列

6321-R 单键触摸智能开关	6322-R 双键触摸智能开关	6323-R 三键触摸智能开关	7328-R 单路调光触摸智能开关
7329-R 1-10V单路调光智能开关	7331-R 单键触摸智能互控开关	7332-R 双键触摸智能互控开关	7333-R 三键触摸智能互控开关

开关——定制D系列



开关——定制DU系列



传感器&温控器



产品描述:

多功能传感器是集温度、亮度、人体感应于一体的传感器，可实现“人来灯亮，人走灯灭”等感应场景，用户可根据需要选择触发场景，多功能传感器还可以外接两路传感器，以满足用户对于不同环境下的场景使用需求。

智能温控器是一款具备大型图形LCD显示屏、电容触摸按键操作的高端智能温控器。可以控制风机盘管、空气调节器、制热装置中的风扇、液体阀、风阀、加热器等设备。它既可以独立控制，也可以连接到Z-Ginger协议的无线网络中实现智能控制。



开关——模块系列



产品描述:

模块型智能开关。配合传统开关使用,采用专利的“16A”技术,大功率负载,具有耐冲击,体积小等特点,适应节能灯、日光灯、白炽灯等各类灯具。

DIN模块产品是由35mmDIN轨道安装、1路20A和7路10A输出组成的继电器模块,普通8通道DIN模块可配置为普通继电器输出,也可配置成窗帘或者脉冲输出模块。能满足如公寓、别墅、办公室、酒店或者工厂等可靠、复杂应用等环境下的智能控制要求。酒店专用型DIN模块主要对酒店客房进行智能化控制,含三组场景,温控器,4路照明,插卡取电,门显,请勿打扰,请即清理,叮咚门铃等。



报警系统



产品描述:

采用Z-Ginger无线协议的各类报警传感器设备。具备无线覆盖范围广,双向通讯,电池寿命长,支持电池低电量报警等特征,并且可接入第三方有线传感器。



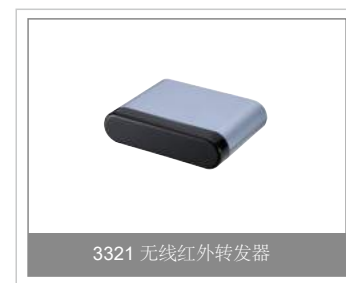
电器 & 红外控制



产品描述:

万能型智能插座和排插主要对电器电源进行控制,能控制绝大多数电器的电源,并能有效节能同时实现智能控制。

乐得威在IR领域有丰富的经验,红外转发器可以准确有效的学习并发送各种不同电器设备的红外代码,同时也能将ZGinger智能家居控制网络发来的指令转化为传统红外控制设备的红外控制信号,轻松控制各种红外设备,例如电视、DVD、空调等设备。



窗帘控制器



产品描述:

乐得威智能窗帘控制器,最大电机功率:200W,支持手控、遥控、情景控制和查询功能,国家标准设计,超低待机功耗,适应各种交流电机和直流电机。专利技术的控制模式,能使窗帘开合到任意指定位置。



信号中继器



产品描述:

信号中继器是一个特殊的设备，它可以转发Z-Ginger无线信号并自动放大网络覆盖范围，只需将设备安放到靠近网络覆盖的边缘即可。
建议一个Z-Ginger网络放置不超过4个信号中继器。



软件&应用程序



产品描述:

ZGinger Mini软件是深圳乐得威科技开发的智能家居配套使用软件，与乐得威智能网关配套使用，支持对智能开关、窗帘控制器、各类传感器、智能插座等各类智能设备的智能控制，同时也支持跨网关一键场景、传感器触发、定时场景、报警推送、云服务等高级功能。

ZGinger Mini软件支持iOS/Android/Windows多种平台的本地及远程控制。用户可在“豌豆荚”、“PP助手”或“App Store”中搜索“ZGinger Mini”下载安装使用，也可直接在官网下载使用。



更多详情，请登录：<http://www.gingerway.com>